

弘高装饰
HONGGAODECOR

10

Monthly Magazine

中国大建设行业设计概念第一股
SZ 002504

General Discussion

《十二公民》教你打破固有思维

Project Introduction

金茂府“阿玛尼”户型工程纪实

Technical Training

从芝加哥到北京再到迪拜——一管胶的环球之旅

Interview

人物访谈——设计公司副总经理姜剑锋

Environmental Initiatives

环保新主张 使用再生纸将保护“眼球”和“地球”



本刊采用再生纸

12 CITIZENS



Introduction

剧情介绍

暑期一所政法大学内，未通过英美法课程期末考试的学生迎来补考。他们组成模拟西方法庭，分别担任法官、律师、检察官等角色，审理的正是一桩社会上饱受争议的“20岁富二代弑父”案。

12位学生家长组成了陪审团。这些人来自社会不同阶层，有医生、房地产商、保安、教授、保险推销员等。他们在听取

学生法庭审理后，将对本案做出最终“判决”。这12名陪审员互不相识，但按照规则，他们必须达成一致，才能结束审判。

第一轮投票，就有11人认定“富二代”有罪，所有人证物证都指向这一结果的情形下，这位年轻的嫌疑犯离舆论上的死亡只有一步之遥。所有的线索都被逐一讨论，随着审判的进行，疑点出现，每个人背后的故事也浮出水面

类型:剧情;推理;悬疑;犯罪

导演:徐昂

出品公司:北京聚本文化传媒有限公司

中文名:十二公民

注目

《十二公民》是一部反映中国现实的群像作品，对经典的本土化做得十分到位。（罗马电影节主席马克穆勒评）



打破固化思维

装饰公司经营会上江总用了5分钟介绍了这部电影，领导推荐这部电影的原因是要大家打破固有思维，不要有先入为主的概念。

影片中12个模拟陪审团成员，11个已经对这个“富二代杀人犯”有了先入为主的固化思维，在讨论开始前就已经在内心认定了他就是这个杀人犯的事实。而只有“8号陪审员”坚持从不同的角度分析人证的证词和物证，最终将11:1转变为0:12。

故事虽然是虚构的，但是其中的道理却值得我们深思，人的思维方式由于长时间的按照一个方向去思考，那么就容易产生很多弊端，长期按照一种方式来考虑问题，这样也就造成很多局限性，也就是所谓的自我设限。其实人的思维方式可以很广的，这也许和这个人的生活环境有关，也就是说人们常说的当局者迷吧。

对于我们工程人来说，提到脚手架，大家很容易想到各种规格的钢管，木踏板，但是如果跳出这个固化思维来看，新型脚手架，比传统脚手架安全、方便。但是由于

长期固化思维，当我们需要用脚手架的时候，还是第一时间想到管式脚手架。

其实短期内想突破思维困境并不是一件容易的事情，因为它已经成为了一种习惯了。

如何才能突破这种固有思维了，做到不自我设限了？有一种办法就是做事情不但要听听专家的建议，还要听听非专业人士的建议，让自己的思维、专业人士的思维和非专业人士的思维相结合，这样也许可以避免走更多的弯路。

多和同事、朋友，尤其是年轻人，做一些交流和分享，现在这个社会也比较流行头脑风暴，这样是丰富自己思维方式的一种方式。

3



工程地点：
广渠金茂府项目5#楼顶跃
2002室室内精装修工程

建筑面积：
406平米

建设单位：
中化方兴置业（北京）有限公司

设计单位：
Armani/阿玛尼

施工单位：
北京弘高建筑装饰设计工程有限公司

Project Introduction

项目介绍

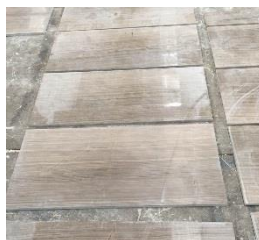
金茂府“阿玛尼”户型工程纪实

项目背景

本工程是中化方兴置业（北京）有限公司策划、投资并直管的重点项目。其重要意义在于，以本顶跃户型改造作为样板，整体提升方兴地产现有及筹建的公寓住宅部分户型的档次，成功后将予以整体推行。

工程特点

项目引用大量阿玛尼的元素及理念，并直接使用了阿玛尼品牌的洁具、橱柜、装饰灯具，在整体风格上蕴含着浓重的“阿玛尼味道”。



One

精细化管理

广渠·金茂府阿玛尼户型施工标准不仅高于行业标准，严格程度令人发指，比如所有电器的点位位置都要落实到图纸，墙面平整度误差不得大于3mm。

Two

石材预控制

为了控制石材质量，项目部按业主要求对选择符合颜色及花纹要求的石材荒料进行编号，按编号将荒料裁切成板胚，仔细检查石板材表面的色差、花纹、石胆、扫花及边角损坏的情况，去除缺陷的、颜色不一致、花纹不同的石板材，从中挑选优质石板材预铺，编号后装箱，最终安装时再按装箱编号顺序进行安装。

Three

BIM建模

本项目的机电管线设计极其复杂，强电、弱电、新风、毛细、同层排水的管线交叉成为该项目的一大难点。为顺利实现管线的合理排布且保证天花造型设计，业主方多次组织专题会对管线排布进行探讨沟通，并采用BIM进行三维建模，最终保证了管线的零碰撞及天花设计造型的实现。

Four

过程管控

对施工过程的重要节点，项目部配合业主方专业工程师严格进行检查，确保质量过硬且达到甲方和设计要求，一旦发现问题，做好及时整改，真正将质量放在第一位。



Technical Training

技术培训

从芝加哥到北京再到迪拜——一管胶的环球之旅

芝加哥西尔斯大厦、北京国际贸易中心、上海环球金融中心、吉隆坡双子星塔、迪拜帆船酒店、迪拜哈利法塔.....遍布世界各个现代化大都市高耸入云的摩天大楼，都有着雷帝胶粘剂的身影，

“为什么一管小小的胶粘剂能获得全世界的认可？”

带着这个问题，9月15日，技术支持部邀请雷帝（中国）建筑材料有限公司的专家主讲，组织公司工程、设计相关部门人员参加，举办了一次胶粘剂及相关产品技术培训与交流活动。

雷帝国际

LATICRETE Internatio



弘高总工程师艾欣荣做了技术培训方面的宣讲。

材料专家主要讲解了四个方面的产品，分别是无机干粉建筑涂层材料（砂浆）、瓷砖及石材安装系统、石材防护剂、地坪系统。在讲解过程中，主讲专家不仅详细介绍了产品的功能、特性和性能优势的内容，同时也分享了相关材料的安装工艺、养护方法、防治质量通病的要点等知识。

例如雷帝饰面砂浆产品，是一种无机（水泥基）涂层材料，与传统的有机涂料（乳胶漆等）相比，具有不易褪色、粘结力强、A级防火、无VOC释放、抗霉变、透气、耐碳反应腐蚀、耐久性好等性能优势，同时也能够实现丰富的色彩和面层质感效果。



装饰公司、设计公司约60余人参加了此次活动。

与专业厂商联手举行“四新”活动是一种有效的技术培训与信息交流手段。今后还将举办，欢迎员工对这类活动提出建议。

LATICRETE
INTERNATIONAL

雷帝国际

1956

雷帝国际成立于1956年
成立之初就颠覆了瓷砖石材安装的老旧安装方式。

50

50多年来持续为瓷砖石材安装行业
贡献更便捷的安装解决方案。

50

日本

我们一衣带水的邻国。提到它我

们内心总是杂糅着爱恨交织的复杂情绪，我们一边由衷的喜爱和欣赏他们所创造和制造的美好事物：匠心独具的小物件、精致实用的文具、美型至上的数码产品……一边厌恶着他们曾经带来的疮痍和伤害，可就是这样的一个弹丸之地，孕育着多元又独特的文化，好像一泓深不可测又泛着粼光的井水，让人想要一探究竟。

中日两国文化有先天的亲近感，无论是替秦始皇寻找长生不老药的徐福「三千童男童女」的民间传说，还是以「鉴真东渡」为代表的隋唐时期频繁的文化输出，中国一直都是日本历史上的「榜样」。即使近现代时期的战争带来了无法抹杀的疏离，日本文化依旧可以定义为在中华文化的基础上的脱胎换骨，不过虽然是新瓶装旧酒，这酒却因为广泛吸收别国经验而带了别样滋味。

在日建考察期间，我深深感受到了，日本除了取了中国的文化，尤其学习了德国的严谨和计划性，尤其是计划性，日本人更是将其发扬光大。他们的计划性是从小开始培养的，从小学到中学再到大学，最后步入职场，可以说计划性贯穿了他们的整个人生。日本人在工作时会准确制定工作顺序，明确计划出

从头到尾都需要干什么。跟日本人相比，我却生活和工作的过于散漫与自由，没有计划的人生，是模糊的，未来也是不可预见的。没有计划的工作令人感觉不踏实，没有一步一个脚印的步骤感，更不会拥有一环紧扣一环的衔接力。

这次日本之行，同行者多为日本的干净工友，作为一个工程师，我注意到的不仅仅是普通民众的素质，而是对于在施工现场的文明施工，现场施工大门统一标准，人车分流，从外面看施工场地内道路全部铺设钢板；施工现场围墙统一高度的钢板围挡，白色面漆，现场楼体四周采用帆布密目网全封闭。由此可窥一斑，整个国家的干净都是由各行各业从业者们点点滴滴努力积累而成的。



特约撰稿人
神秘人
答案下期揭晓

日本之旅感悟 日本の旅への思い

「中国人有大局观，擅长宏观思维，从官员一直到退休工人、出租司机，都能谈论一番国际国内大事，但中国人没有讨论和琢磨小事情、细节的习惯。这一点与日本人正好不同，日本人很少谈论宏观问题，他们的思想大部分都集中在把每一件具体事情做好、做精。」

——时任中国驻日大使王毅

6



Environmental Initiatives

环保举措

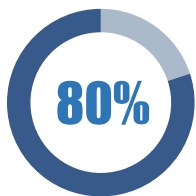
环保新主张 使用再生纸将保护“眼球”和“地球”



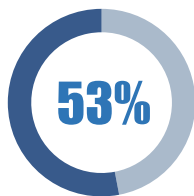
80%

再生纸概念

再生纸是以废纸做原料，将其打碎、去色制浆后再通过高科技手段，经过多种复杂工序加工生产出来的纸张。其原料的80%来源于回收的废纸，因而被誉为低能耗、轻污染的环保型用纸。



80%原料来自回收的废纸



我国废纸回收率只有53%
远低于发达国家的85%

再生纸的误区

从保护眼球的角度看，并非纸张色泽越白越好。经科检测，纸越白在日光灯下反射的光越强，对人的视力越有害。按当前国际通用标准，纸张白度不应高于84度，再生纸的白度为84到86度。而原木浆纸的白度可达到95度至105度。目前在国际上最流行83度的本色再生纸，因为本色再生纸能保护两球——地球和眼球。

使用再生纸的意义

保护环境，节约资源，减少污染。根据造纸专家和环保专家提供的资料表明：一吨废纸可生产品质良好的再生纸850公斤，节省木材3立方米（相当于26棵3~4年的树木），节省化工原料300公斤，节煤1.2吨，节电600度；并可减少大量的废弃物。

有利于推进循环经济。循环经济就是按照生态规律，对生产、运输、消费和废物处理进行整体设计，运用高科技手段，实现资源的减量化、废弃物的资源化。把资源生产消费废弃物的单向运作方式的终点变为二次资源。

有利于塑造具有时代特征的弘高精神。作为一个有社会责任感的公司，弘高响应政府倡导资源意识、环境意识、培育再生纸市场的号召。

11.37

所减少的碳排放

据绿色和平组织计算，相比使用1吨全木浆纸张，使用1吨100%再生纸可减少11.37吨二氧化碳排放！相当于约4269平米森林的二氧化碳吸收量。等于节电14484度，少开车（每百公里10升油耗）4万2千公里。